

113(1)

導師輔導知能研習

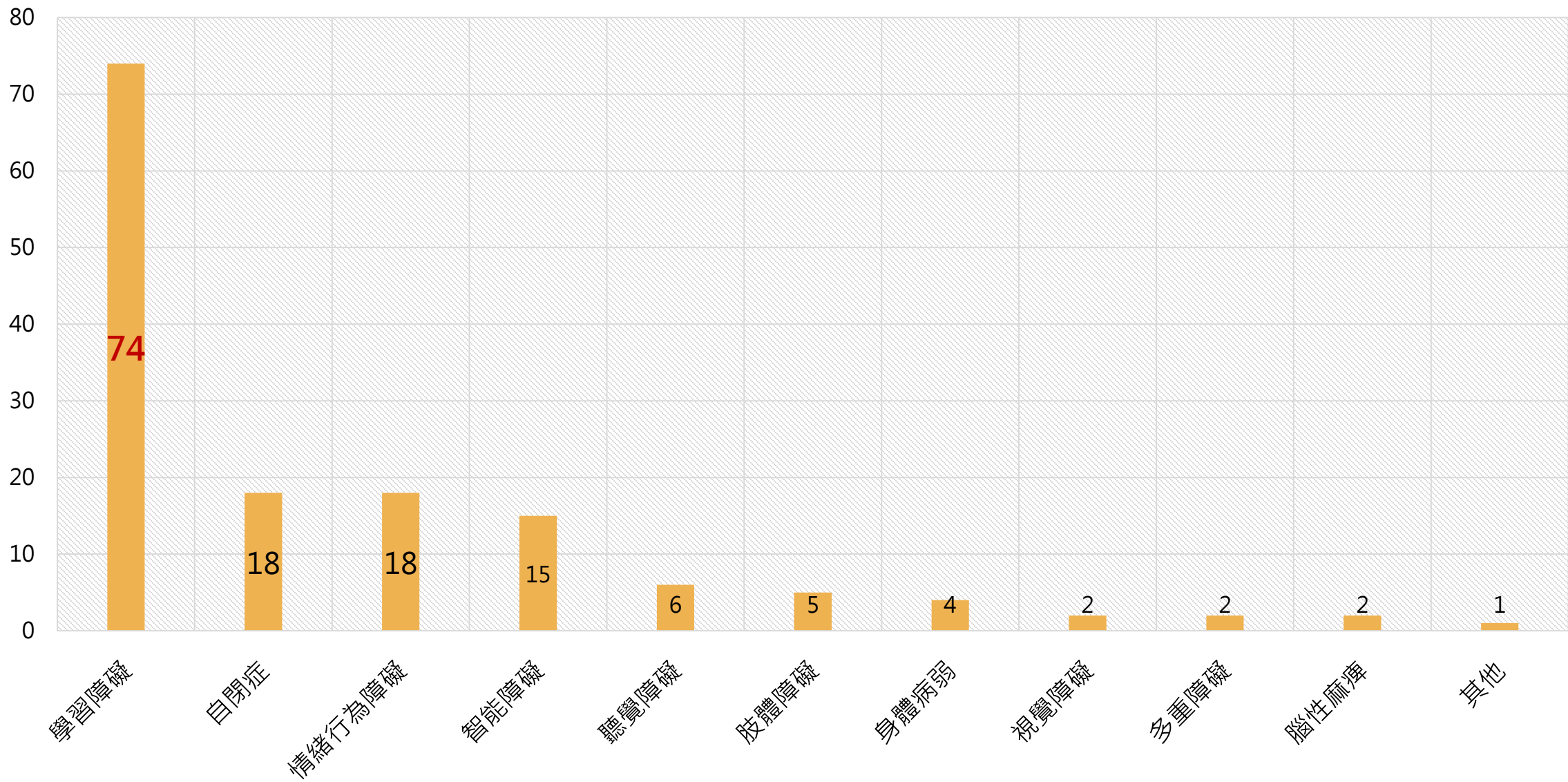
資源教室 特殊教育宣導

2024.09.06

老師你知道嗎...

特殊教育學生越來越多了

113學年度各障礙類別人數

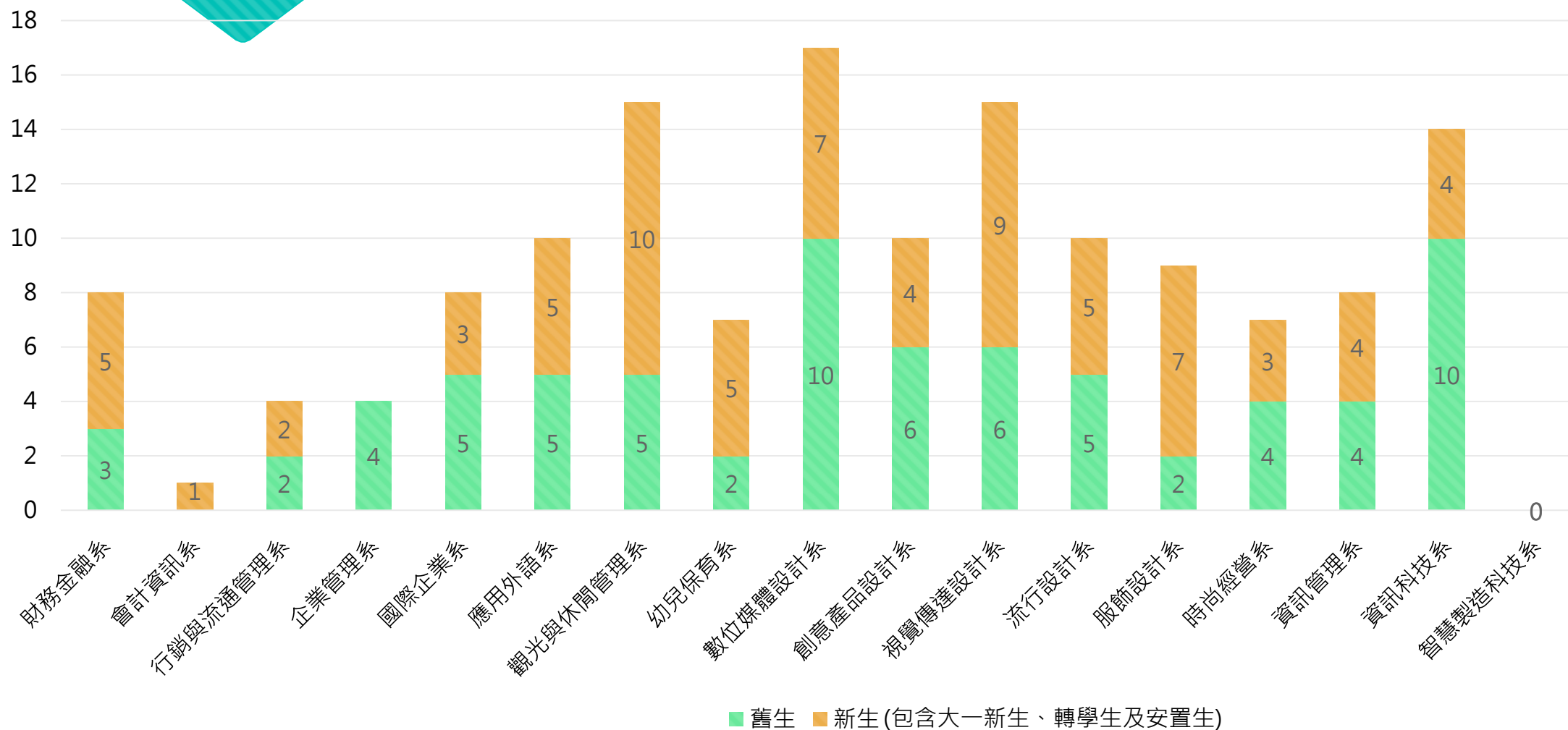


111-113學年度特教生總人數



113學年度人數統計截至113.09.03，包含新生及安置生，不含休學

113學年度各系人數(以新、舊生人數區分)



113學年度各系障礙類別人數

	多重障礙	自閉症	肢體障礙	情緒行為障礙	智能障礙	腦性麻痺	學習障礙	聽覺障礙	視覺障礙	身體病弱	其他	總計
財務金融系			1	3			3	1				8
會計資訊系							1					1
行銷與流通管理系					1		3					4
企業管理系		1			1		2					4
國際企業系			1	3	2		1				1	8
應用外語系		2	2	1	1		4					10
觀光與休閒管理系					4		11					15
幼兒保育系					1		6					7
數位媒體設計系		5		3	1		8					17
創意產品設計系			1				9					10
視覺傳達設計系		3		3			6	3				15
流行設計系	1				1		6		2			10
服飾設計系		1		2			5			1		9
時尚經營系				1			4	1		1		7
資訊管理系	1	4			1		1	1				8
資訊科技系		2		2	2	2	4			2		14
智慧製造科技系												0
總計	2	18	5	18	15	2	74	6	2	4	1	147

老師常會問...

有身障證明的都是你們服務的學生嗎？



服務對象

資源教室主要是服務領有「教育部大專校院特殊教育學生鑑定」證明的學生。

若沒有特教身分的學生，導師發現有特教需求，可以進一步了解並轉介至資源教室進行評估。

身心障礙學

正面

中華民國身心障礙	
身分證一編號	A123456789
姓名	王小明
出生日期	60年2月2日
戶籍地址	台北市中山區大
聯絡人	王大明
鑑定日期	101年6月20日
障礙等級	中度

背面

戶籍遷移登記	鄉鎮市區	村里	鄰
障礙類別	第8類【s810】	第2類【b210】	
ICD診斷	141.2, 360.4, 366.		
必要附加設備	國內大眾運輸工具 進入公民營風景區、康		

【衛生福利部】
身心障礙

樣本

教育部特殊教育學生鑑定及就學輔導會 特殊教育學生鑑定證明書

核定字號：	██████████	鑑定編號：	██████████
學生姓名	██████████	說明： 一、學生於鑑定證明適用期限屆滿前，應提出重新鑑定申請。 二、學生因身心狀況改變時，得由其教師、監護人或法定代理人或學生本人向學校或主管機關等提出重新鑑定申請。 三、考試適當服務措施之建議：供就讀學校、考試單位或相關教育主管機關參考。 四、如對本證明所載內容有疑義，請逕洽原就讀學校查詢。	
身分證字號	██████████		
出生日期	██████████		
適用期限	112年1月31日		
特教類別	身體病弱		
考試適當服務措施建議	請參考學生之個別化支持計畫 (ISP)		
備註			

部長潘文忠



中華民國 110 年 1 月 29 日

樣本

教育學生

樣本

教育部特殊教育學生鑑定及就學輔導會 特殊教育學生鑑定證明書

核定字號：	██████████	鑑定編號：	██████████
學生姓名	██████████	說明： 一、學生於鑑定證明適用期限屆滿前，應提出重新鑑定申請。 二、學生因身心狀況改變時，得由其教師、監護人或法定代理人或學生本人向學校或主管機關等提出重新鑑定申請。 三、考試適當服務措施之建議：供就讀學校、考試單位或相關教育主管機關參考。 四、如對本證明所載內容有疑義，請逕洽原就讀學校查詢。	
身分證字號	██████████		
出生日期	██████████		
適用期限	112年1月31日		
特教類別	身體病弱		
考試適當服務措施建議	請參考學生之個別化支持計畫 (ISP)		
備註			

部長潘文忠



中華民國 110 年 1 月 29 日

樣本

【教育部】
特殊教育學生鑑定證明書

各身分可使用資源

	【衛生福利部ICF】 身心障礙鑑定證明	【教育部】 特殊教育學生鑑定證明書
就學減免	√	√
教育部獎補學金	X	√
民間單位獎助學金	√	√
特殊教育諮詢	√	√
資源教室相關 資源使用	X	√

老師常會問...

**ISP會議是在做些什麼？
為什麼導師一定要參加？**



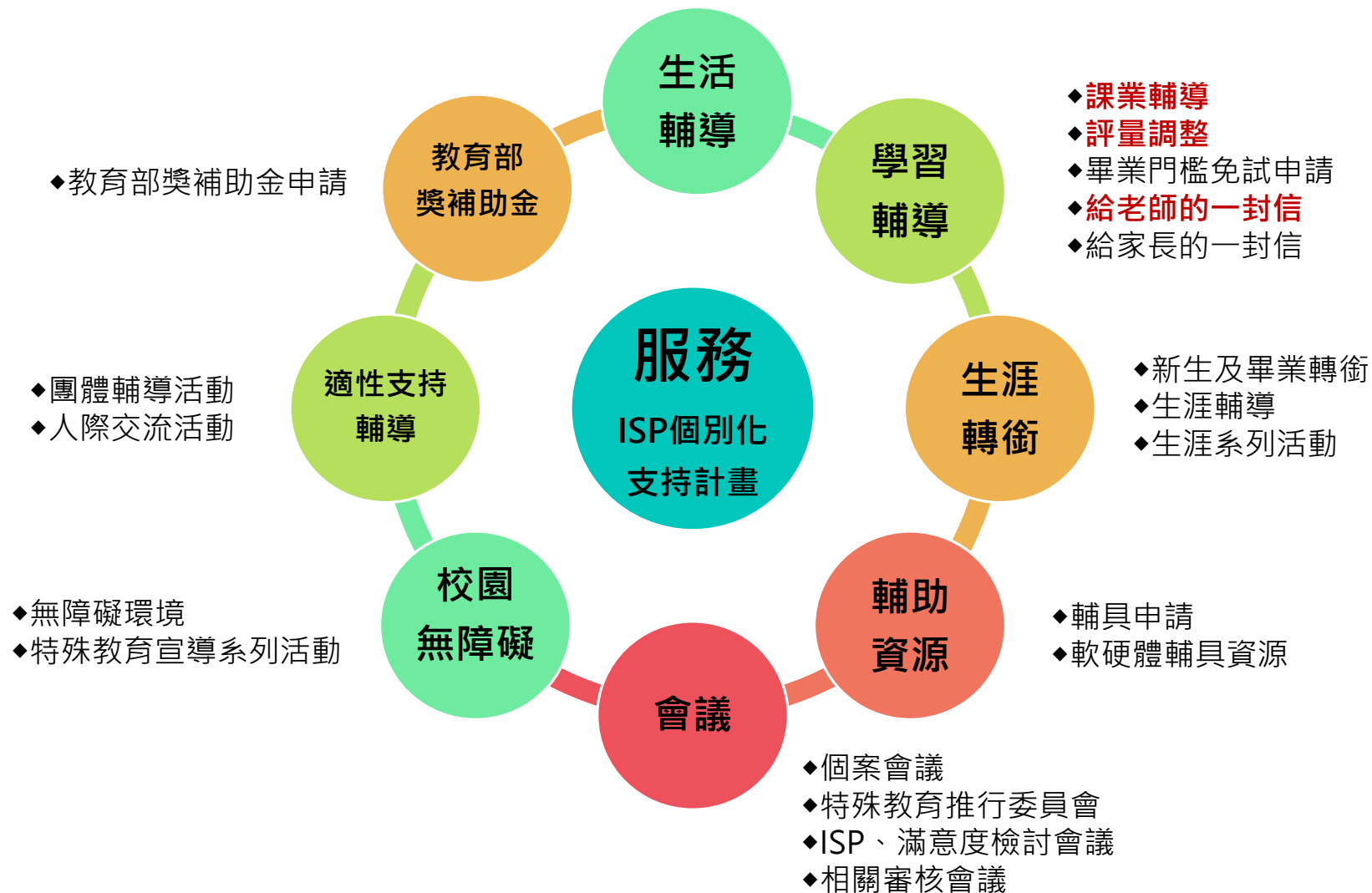
個別化支持計畫(Individualized Support Plan, 簡稱ISP)。
導師依特殊教育法及施行細則需要參加ISP會議。

特殊教育法第35條第3項

「高等教育階段之身心障礙教育，應符合學生需求，訂定個別化支持計畫，協助學生學習及發展；訂定時應邀請**相關教學人員**、**行政人員**、身心障礙**學生本人**、學生之法定代理人或實際照顧者參與。」。

嶺東科大資教ISP

- ◆心理關懷輔導
- ◆學生助理人員
- ◆交通費補助
- ◆停車證申請



老師常會問...

學生的特殊狀況我可以讓其他同學知道嗎？



尊重學生意願為主，當學生不願意向他人透露特教身分時，導師需進行保密原則。

若學生的障礙已嚴重影響課業學習、人際相處、住宿或生活等，可先了解學生不願意的原因，並找資教老師討論改善的策略與方向。

老師常會問...

請問資源教室在哪裡？



位置與服務時間

亞萍館一樓，總務處事務組對面。

服務時間：

週一至週五 8:00-17:00

週三至週四 8:00-21:00

(資教輔導老師週四晚間輪流值班)



輔導老師

黃藹甯、尤藝樺

賴聖叡、洪欣婕

電話：分機1744、1745或(04)37065581

